

## ストーリー2 太平洋と日本海を分けた古い火山地帯

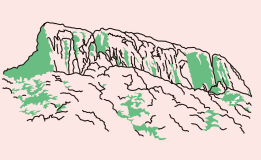
荒船山は群馬、長野県境に位置する古い火山です。川は山をはさんで東側は太平洋へ、西側は日本海へそそぎます。妙義山も古い火山で、石門などの奇岩が多く見られ、国指定の名勝で日本三大奇勝の1つとされています。荒船風穴は、夏でも冷風が吹き出す地形を利用した絹産業の世界文化遺産で、近くの神津牧場は、地すべりによる広大な平坦面を利用した「日本最古の洋式牧場」です。



**荒船山**  
かつての大規模な火山活動で噴出した溶岩の名残です。日本200名山の一つで、登山客に人気の山です。

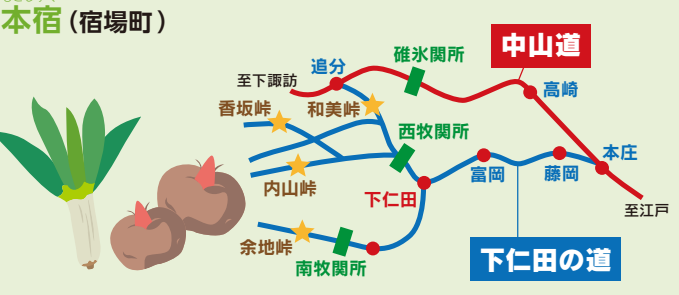


**荒船山山頂**  
山頂は1.2kmほど平坦になっています。ミズナラの林、クリンソウやオタカラコウなどが自生する湿原がみられます。

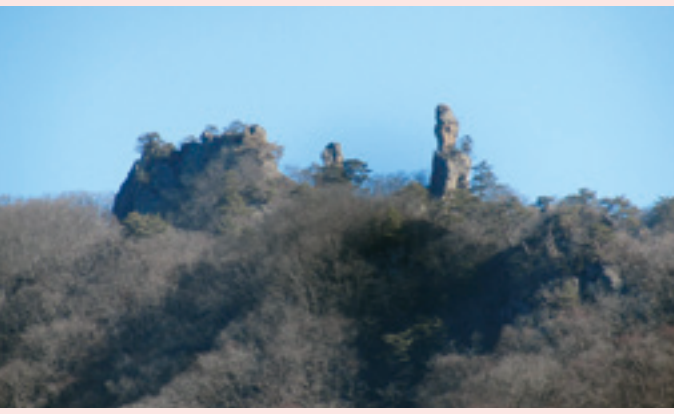


## ストーリー3 東西の文化とモノの交差点

下仁田町は東西に流れるかぶら川の谷あいにあります。武州・上州と信州を結ぶ「下仁田の道」は、石器時代には信州産黒曜石の通り道でした。近世以降には信州の米、南牧の砥石や下仁田の名産の麻、絹、紙、石灰も運ばれました。特産のねぎとこんにゃくは、往来の人びとに愛されてきました。



**関東で唯一見える中央構造線**  
まちなかにある諏訪神社対岸の河床には、日本列島を東西に横切る中央構造線(大断層)がみられます。この影響で、かぶら川の谷が東西にできました。



**じいとばあ**  
一番右の岩峰が「ばあ」次が「じい」、左側の岩峰群が「こたつ」と言われています。火山の噴出物が長い年月、風雨に削られ奇岩となりました。



**妙義山**  
妙義山は赤城山、榛名山とともに上毛三山と呼ばれています。石門群、大砲岩、ローソク岩など、大自然の造形美は見る者に深い感銘を与えてくれます。



**群馬県の石(鉱物)**  
**「鶏冠石」**  
(西野牧鉱山跡)  
マグマ活動の影響でできたヒ素を含む珍しい鉱物です。  
※私有地の為採取出来ません。毒性があり注意が必要です。



**世界文化遺産 荒船風穴**  
マグマが固まった硬い岩が崩れてできた岩場からは現在でも冷たい風が吹き出します。明治から昭和初期にかけて、日本最大級の蚕種冷蔵施設として富岡製糸場とともに日本の絹産業を大きく支えました。



**神津牧場**  
日本最古の洋式牧場。ジャージー牛の新鮮な生乳を原料に、品質の高い乳製品を製造、販売しています。牧草場で毎日みられる牛の行列は圧巻です。

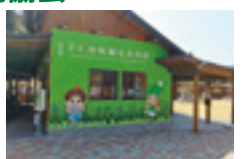
**おもな見どころ**

- [ジ オ] 荒船山、じいとばあ、妙義山・石門群、鶏冠石夫婦岩、深山渓谷
- [文 化] 神津牧場、荒船風穴、温泉、鉱山跡
- [生 物] チャツポミゴケ、妙義山の名がつく植物(ミョウギシダ、ミョウギシャジンなど)

**下仁田町歴史館**  
世界文化遺産の荒船風穴や、下仁田町の歴史を紹介しています。  
開館時間：9:00～16:30  
入館料：大人200円、高校生以下無料  
休館日：4～11月無休、12～3月月曜日(月曜日祝日の場合翌日)  
下仁田町大字下小坂71-1  
TEL：0274-82-5345



**(一社)下仁田町観光協会**  
(道の駅しもにた)  
～下仁田の魅力発信中～  
営業時間：9:00～16:00(12:00～13:00昼休中)  
定休日：水曜日  
下仁田町大字馬山3766-11  
TEL：0274-67-7500



**下仁田町自然史館**  
開館時間：9:00～16:30 (最終入館16:00)  
入館料：一般200円、高校生以下100円  
休館日：毎週水曜日(祝日の場合翌日) 12月29日～1月3日  
下仁田の自然、地質のあらし、大地とヒトのあゆみを紹介しています。



**ジオパーク下仁田協議会 下仁田町自然史館**  
住所 〒370-2611 群馬県甘楽郡下仁田町大字青倉158-1  
TEL 0274-70-3070 FAX 0274-67-5315  
URL <https://www.shimoneita-geopark.jp/>



# 下仁田ジオパーク



大地の変動が残した宝箱  
～ねぎとこんにゃくを育む川と台地～

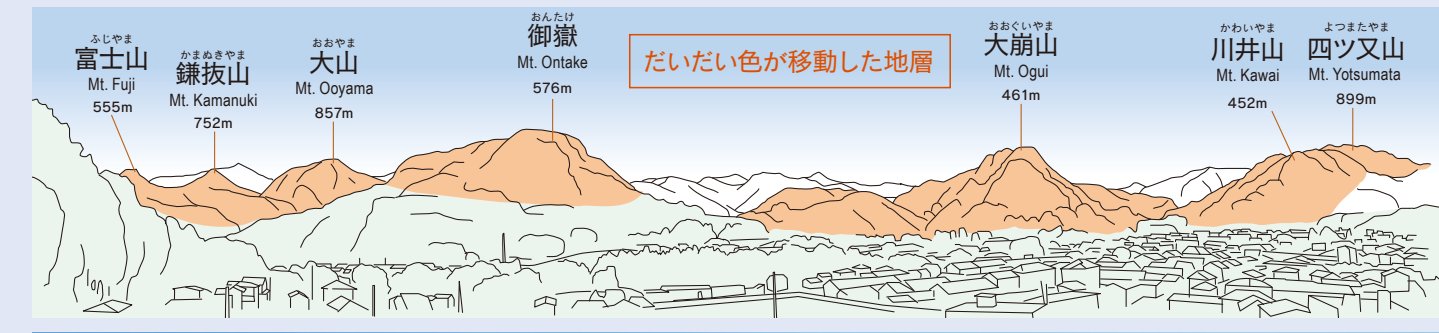
- ストーリー1 “根なし山”をつくった海から陸への大変動
- ストーリー2 太平洋と日本海を分けた古い火山地帯
- ストーリー3 東西の文化とモノの交差点



## ストーリー1 “根なし山”をつくった海から陸への大変動

まち中から見える山並みは、昔話に描かれたようなポコポコした形です。日本の地質100選にも選ばれた「根なし山(クリッペ川)は、アジア大陸東縁にあった岩石が太平洋側に移動して、青岩にのったものです。

この周辺には海洋でできた良質の石灰岩があり、おおいに利用されました。また、山沿いの石混じりの土地は、こんにゃく栽培に利用されました。



## 大地の大移動の痕跡



上の地層が動いてきたときの目印です。岩盤が移動したときに、岩盤がこすれたようすがみられます。



大地が動いて地層が押し曲げられたようすがみられます。



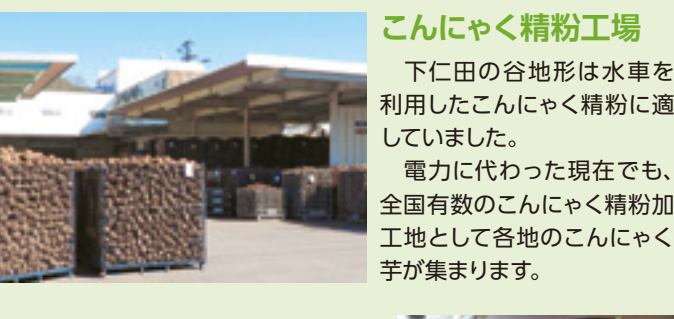
クリッペをつくる岩の一つ、下仁田最古のかこう岩類(みかげ石のなかま)が落差40mの滝をつくっています。そばには不動明王がまつられた不動尊があります。



**馬山丘陵**  
馬山地区には2面の段丘地形がみられます。上位段丘には、原始時代の遺跡が多く確認されており、戦国時代には山城も築かれました。特産品「下仁田ねぎ」の一大産地になっています。



**下仁田あじさい園**  
馬山丘陵の段丘崖を利用したあじさい園。6月中旬～7月上旬にあじさい祭りを開催、あじさい園からは、西上州の山並みが見渡せます。



**すき焼き**  
特産の下仁田ねぎ、こんにゃく、しいたけを使ったすき焼きは学校給食でも人気の献立です。

「関東の駅100選」  
**上信電鉄下仁田駅**  
上信電鉄は豊富な資源を運び出すため、明治30(1897)年に高崎～下仁田間が開通しました。駅周辺には昭和レトロなまちなみが残っています。

**諏訪神社**  
豪華な社殿で、柱や梁には立派な彫刻が見られます。秋の例大祭は天保年間から続く歴史があり、神輿や山車が練り歩く盛大なものです。

**下仁田戦争の史跡**  
幕末の下仁田では水戸天狗党と高崎藩の戦いがありました。町内には両陣営跡や、墓地が残ります。

**おもな見どころ**

- [ジ オ] 馬山丘陵・遺跡街道(上位段丘)、下仁田と馬山の平坦面(下位段丘)、不通渓谷、はねこし峡、下仁田層、川井の断層(中央構造線)
- [文 化] 下仁田のまちなみ、下仁田駅、諏訪神社、下仁田戦争の史跡、こんにゃく精粉、高橋道斎の墓、小坂峠街道、鬼ヶ沢橋梁、本宿の宿場跡、安楽地の板碑、永寿寺の芭蕉句碑、米山寺(馬山東城跡)、下仁田あじさい園(段丘崖の利用)、ねぎ畑、あぶだ福寿草の里

## 根なし山の地盤をつくる岩



大昔の海底火山の噴出物でできた緑色の岩壘が特徴の公園。鑄川と南牧川の合流点で、川原では色とりどりでたくさん種類の石がみられます。



石灰岩から炭酸カルシウムをつくる工場です。石灰岩は大昔のサンゴ礁の名残です。  
※現在、下仁田で採掘はしていません。外観からの見学のみのため、工場内には入れません。

**おもな見どころ**

- [ジ オ] 青岩公園、7つの根なし山(御嶽、大崩山、四ツ又山、富士山など)、跡倉クリッペのすべり面、大桑原のしゅう曲、宮堂の逆転層、蒔田不動の滝、栗葉山渓谷、中小坂鉄山
- [文 化] 白石工業白艶華工場、こんにゃく畑と石積み
- [生 物] 好石灰岩植物(キンモウワラビ、ブコウメザクラなど)





### ガイドツアー ~ジオガイドとともに!~

**ガイドツアー(有料)の申し込み**

ジオパーク下仁田協議会  
TEL:0274-70-3070  
9:00 ~ 16:00

※参加者人数10名につき、ガイド1人の対応となります。  
※案内時間、コース等相談に応じます。

#### 老舗旅館

下仁田温泉 清流荘 MAP:D-3  
下仁田町吉崎 769 TEL:0274-82-3077

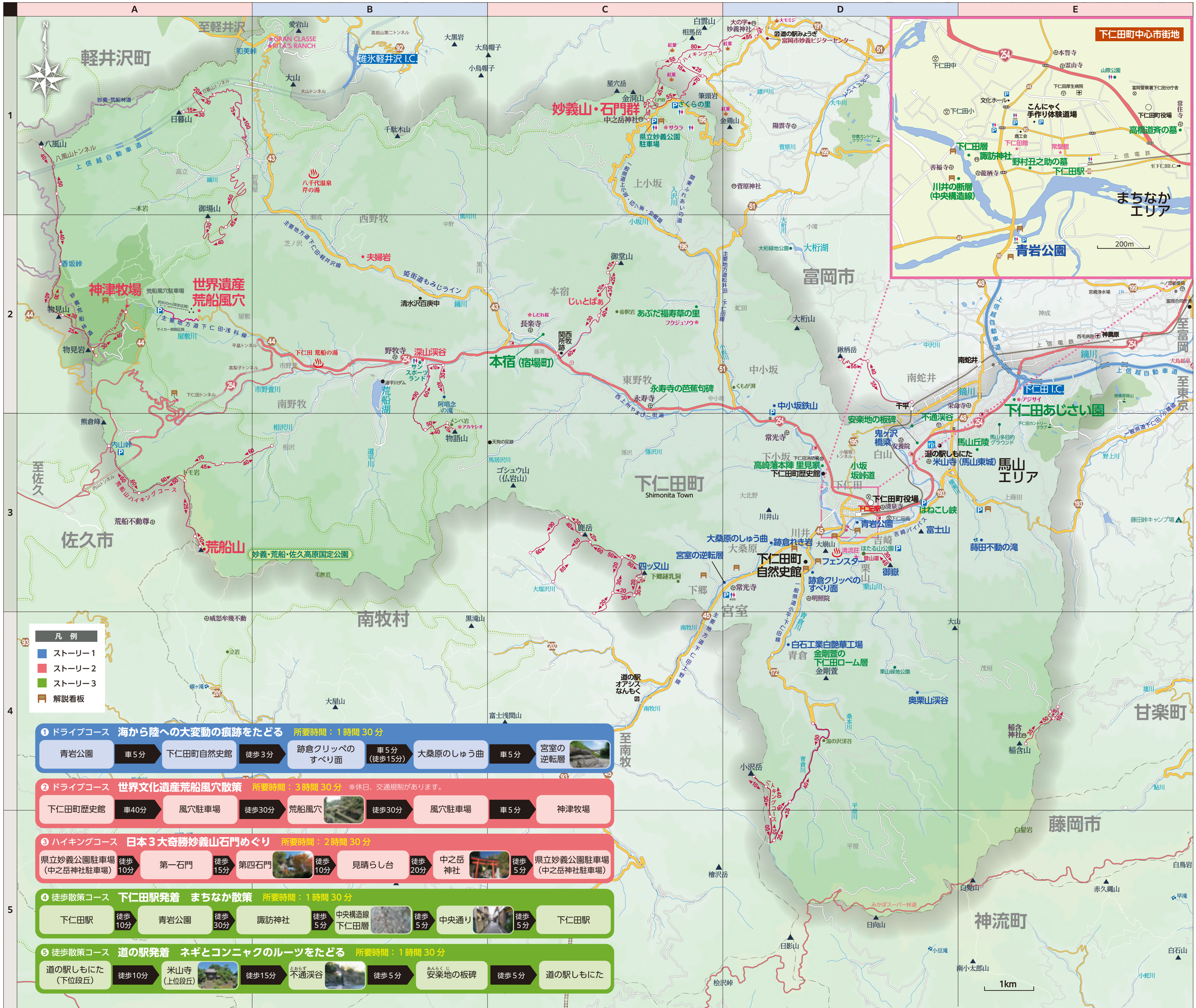
上州憩いの宿 下仁田館 MAP:中心市街地  
下仁田町下仁田 364 TEL:0274-82-2031

上州下仁田こんにゃく料理 常盤館 MAP:中心市街地  
下仁田町下仁田 359-2 TEL:0274-82-2216

#### グランピング施設

GRAN CLASSE MAP:B-1  
下仁田町西野牧 12154-65  
TEL:027-384-3956

RITA'S RANCH MAP:B-1  
下仁田町西野牧 12154-277  
TEL:027-381-8017



**地元タクシーで巡る 世界文化遺産荒船風穴・ジオパークツアー** 上信ハイヤー(株) TEL.0274-82-2429 成和タクシー(有) TEL.0274-82-2078 詳しくはこちら

コース	所要時間	走行距離	下仁田駅	荒船風穴	神津牧場	下仁田駅
コース1 風穴&牧場 お手軽ツアー	2時間	45km	18分	30分	35分	18分
コース2 風穴&牧場 しっかりツアー	2時間30分	45km	20分	25分	35分	20分
コース3 風穴&牧場 ダイナミックツアー	3時間30分	63km	18分	30分	45分	18分
コース4 ジオ&妙義山 まんぎつツアー	2時間30分	32km	20分	25分	20分	20分
コース5 ジオパーク よくばりツアー	2時間	10km	20分	5分	5分	20分
コース6 風穴&ジオ まんぷくツアー	3時間30分	47km	20分	5分	5分	20分