

口絵 1 茂木伊一氏採集兜岩層産昆虫化石 (本文 1-13, 田中敏明・真野勝友)



① *Lycorma* 属近縁種 カメムシ目 標本番号 C3-b2-9 前翅長 (残存部) 27.0mm 前翅最大幅12.3mm
熱帯から亜熱帯に分布するピワハゴロモ科 *Lycorma* 属の近縁種 スケール 2 mm



② ホソカミキリのメス 甲虫目
標本番号 C3-b1-11 体長25.2mm
上翅最大幅6.0mm スケール 5 mm



③ ホソカミキリ現生種メス



④ トゲナシケバエ属の一種のメス
標本番号 C3-b3-7 体長11.5mm
目盛り 1 mm



⑤ コンボウアメバチ亜科の一種 ハチ目 標本番号 C3-b1-20
体長23.0mm 前翅長12.0mm スケール 5 mm



⑥ コンボウアメバチ (現生種)
胸部にみられる網目状点刻が化石 (第19図)でも確認できる

口絵 2 下鎌田遺跡の石製装身具 (本文27-32, 中村由克)

上の遺物写真のサイズは不同 (スケールの長さ1 cm), 下は実体顕微鏡写真



1 No6
玦状耳飾 白色玉髓



2 No1
玦状耳飾 滑石



3 No11
垂飾 透閃石岩



4 No13
垂飾 綠色片岩



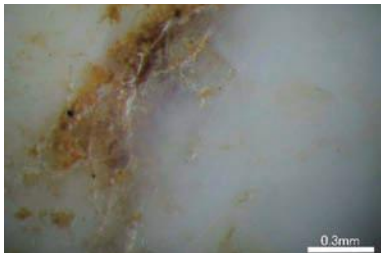
5 No10
垂飾 綠色凝灰岩



6 No17
垂飾 凝灰岩



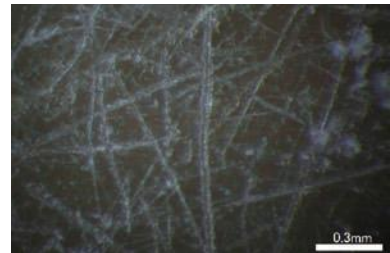
7 No2
玦状耳飾 滑石



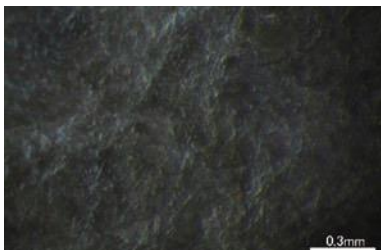
8 No6 白色玉髓 ×80



9 No6 白色玉髓 ×20



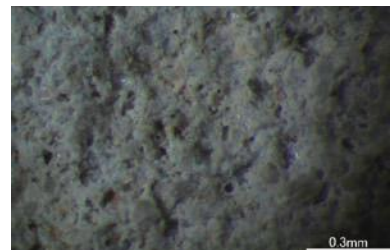
10 No1 滑石 ×80



11 No11 透閃石岩 ×80



12 No13 綠色片岩 ×80



13 No10 綠色凝灰岩 ×100